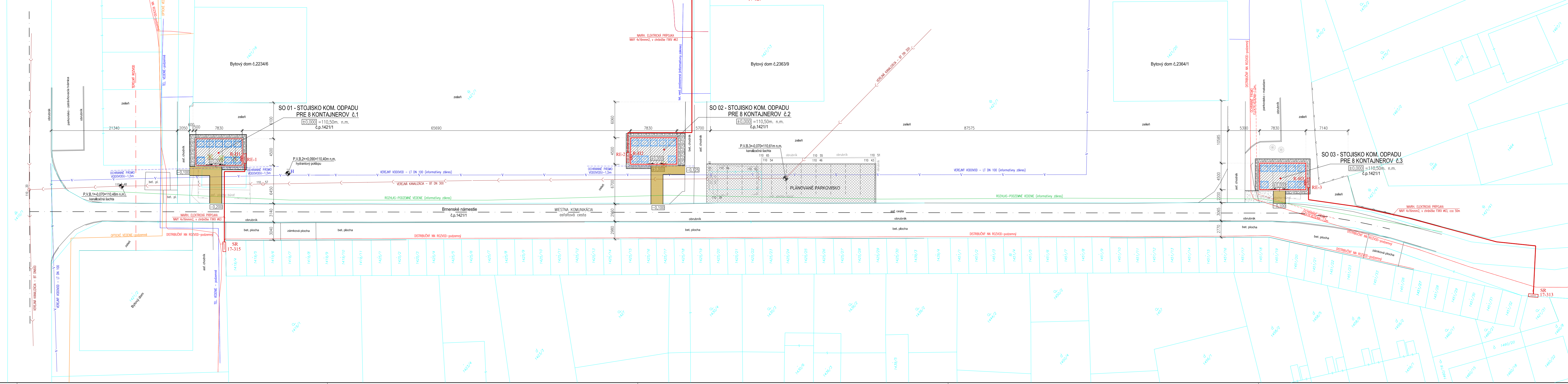


CELKOVÁ SITUÁCIA M 1:250



LEGENDA

-----	DISTRIBUČNÝ NN ROZVOD - PODZEMNÝ	— V —	VEREJNÝ VODOVOD
—	NAVROVANÉ NN ELEKTR. PRÍPOJKA	— C —	VEREJNÁ KANALIZÁCIA
—	NAVROVANÉ NN KÁBLOVÉ VEDENIE V ZEMI	—	TELEKOM. VEDENIE - PODZEMNÉ
RE	NAVROVANÝ ELEKTROMEROVÝ ROZVÁDZAČ	—	ROZHLAS - PODZEMNÉ VEDENIE
RH	NAVROVANÝ HLAVNÝ ROZVÁDZAČ	—	TEPELNÝ ROZVOD
SR	EXISTUJÚCI DISTRIBUČNÝ ROZVÁDZAČ		
—	OPTICKÉ VEDENIE - FTTH SIET' - PODZEMNÉ		

■	NAVRH. ASFALTOVÝ CHODNÍK: 45,00m ²	■	ŠTRKOVÝ NÁSPY - MAKADAM: 10,00m ²
■	ŠTRKOVÝ NÁSPY - VYMÝVANÝ ŠTRK: 47,00m ²	■	PLÁNOVANÉ PARKOVISKO
■	SO 01 - STOJISKO KOM. ODPADU PRE 8 KONTAJNEROV Č.1 - ZAST.PLOCHA: 35,24m ²		
■	SO 02 - STOJISKO KOM. ODPADU PRE 8 KONTAJNEROV Č.2 - ZAST.PLOCHA: 35,24m ²		
■	SO 03 - STOJISKO KOM. ODPADU PRE 8 KONTAJNEROV Č.3 - ZAST.PLOCHA: 35,24m ²		
ZASTAVÁ PLOCHA CELKOM: 105,72m²			
■	SO 01 - STOJISKO KOM. ODPADU PRE 8 KONTAJNEROV Č.1 - OBOSTAVANÝ PRIESTOR: 93,00m ²		
■	SO 02 - STOJISKO KOM. ODPADU PRE 8 KONTAJNEROV Č.2 - OBOSTAVANÝ PRIESTOR: 93,00m ²		
■	SO 03 - STOJISKO KOM. ODPADU PRE 8 KONTAJNEROV Č.3 - OBOSTAVANÝ PRIESTOR: 93,00m ²		
OBOSTAVANÝ PRIESTOR CELKOM: 279,00m²			

Ochranné pásma sietí

Druh siete	Ochranné pásmo - vzdialenosť od povrchu siete (m)
vodovod do DN 500	1,5
vodovod nad DN 500	2,5
kanalizácia do DN 500	1,5
kanalizácia nad DN 500	2,5
NTL, STL plynovod	1,0
teplná sieť	2,5
elektrický kábel do 110 kV	1,0
telekom. vedenie, FTTH	1,5

Predpokladané krytie jestvujúcich podzemných vedení

káble NN, VO	- 700 až 800 mm
káble slaboprádu	- 400 až 600 mm
káble VN	- 1000 mm
vodovod	- min. 1400 mm
plynovod	- 800 až 1100 mm
kanalizácia	- min. 1500 mm

POZNÁMKY

- ROZMERY V DOKUMENTÁCIÍ JE POTREBNÉ PRISPOBIŤ REALNÝM MIERAM A PODMIENKAM NA STAVBE
- VŠKOVÉ KÓTY SA VZŤAHLJÚ K HORNEJ ÚROVNE PODLAHY, T.J. ±0,000.
- NA STAVBE MUSIA BYŤ VŽDY DODRŽANÉ VŠETKY PRÁCOVNO-TECHNOLÓGICKE POSTUPY A ODPORÚČANIA VÝROBCOV JEDNOTLIVÝCH STAVEBNÝCH SYSTÉMOV PODLA STN A SÚVISIACICH PRÍPOJOV.
- NEPREDVÍDATEĽNÉ SKUTOČNOSTI, KTORÉ SA ZISTIA POČAS VÝSTAVBY KONZULTUJTE S PROJEKTANTOM
- TRASY PODZEMNÝCH VEDENÍ SÚ ZAKRESLENÉ INFORMATÍVNE. PRED ZAHÁJENÍM ZEMNÝCH PRÁC JE NUTNÉ ABY SI ZIHOVITEĽ DIELA DA OD VŠETKÝCH DOTKNUTÝCH SPRÁVCOV SIETI VYTYČÍ VŠETKY INŽINIERSKÉ SIETE ABY NEDÔŠLO K ICH POŠKODENIU.
- PRED ZAČATÍM STAVEBNÝCH PRÁC TREBA VYTYČÍŤ VŠETKY INŽINIERSKÉ SIETE NA DOTKNUTOM ÚZEMÍ
- 1.NP=±0,000=110,50m n.m. -JE HORNÁ ÚROVNEĽ PODLAHY NA 1.NP

PROJEKTANT	Szilvia Vörös Dóczy	AUTOR STAVBY	Szilvia Vörös Dóczy
VYPRACOVAL	Szilvia Vörös Dóczy, 976 03 Kolárovo, Pačérak č.171	INVESTOR	Mesto Kolárovo, Kostolné nám. č.1, Kolárovo
MIESTO STAVBY	946 03 Kolárovo, Brnenské námestie, č.p.1421/1	NÁZOV STAVBY	STOJISKÁ PRE KONTAJNERY NA KOMUNÁLNY ODPAD - 3x8 kontajnerov
ČASŤ	ARCHITEKTÚRA: SO 01, SO 02, SO 03	STUPEŇ PD	STAV.POV.
OBSAH	CELKOVÁ SITUÁCIA	MIERKA	1:250
		Č. VÝKRESU	A01